

## Схема расположения границ публичного сервитута

Объект: Наружная сеть газоснабжения до границы земельного участка заявителя по адресу: г. Добрянка, ул. Солнечная, д.2, с кадастровым номером 59:18:0010501:4459 (для обслуживания и эксплуатации газопровода)

Местоположение: расположенных по адресу: Пермский край, г.о. Добрянский, г. Добрянка, ул. Солнечная

Площадь земель или части земельного участка, кв.м.: 17

(в т.ч.: 59:18:0000000:16454 = 16,81)

Категория земель: земли населенных пунктов

Вид разрешенного использования: -

Описание границ смежных землепользователей:

От точки 1 до точки 2 - земельный участок с кадастровым номером 59:18:0010201:122

От точки 2 до точки 1 - земельный участок с кадастровым номером 59:18:0000000:16454

### Условные обозначения:

- проектные границы публичного сервитута
- :8 - границы и номер земельного участка, сведения о которых внесены в ЕГРН
- :81 - границы и номер объекта капитального строительства, сведения о которых внесены в ЕГРН
- :5624 - граница кадастрового квартала
- 59:07-6.1014 - зоны с особыми условиями использования территории, сведения о которых внесены в ЕГРН
- 1 - обозначение характерной точки проектной границы публичного сервитута

59:18:0010501 - номер кадастрового квартала

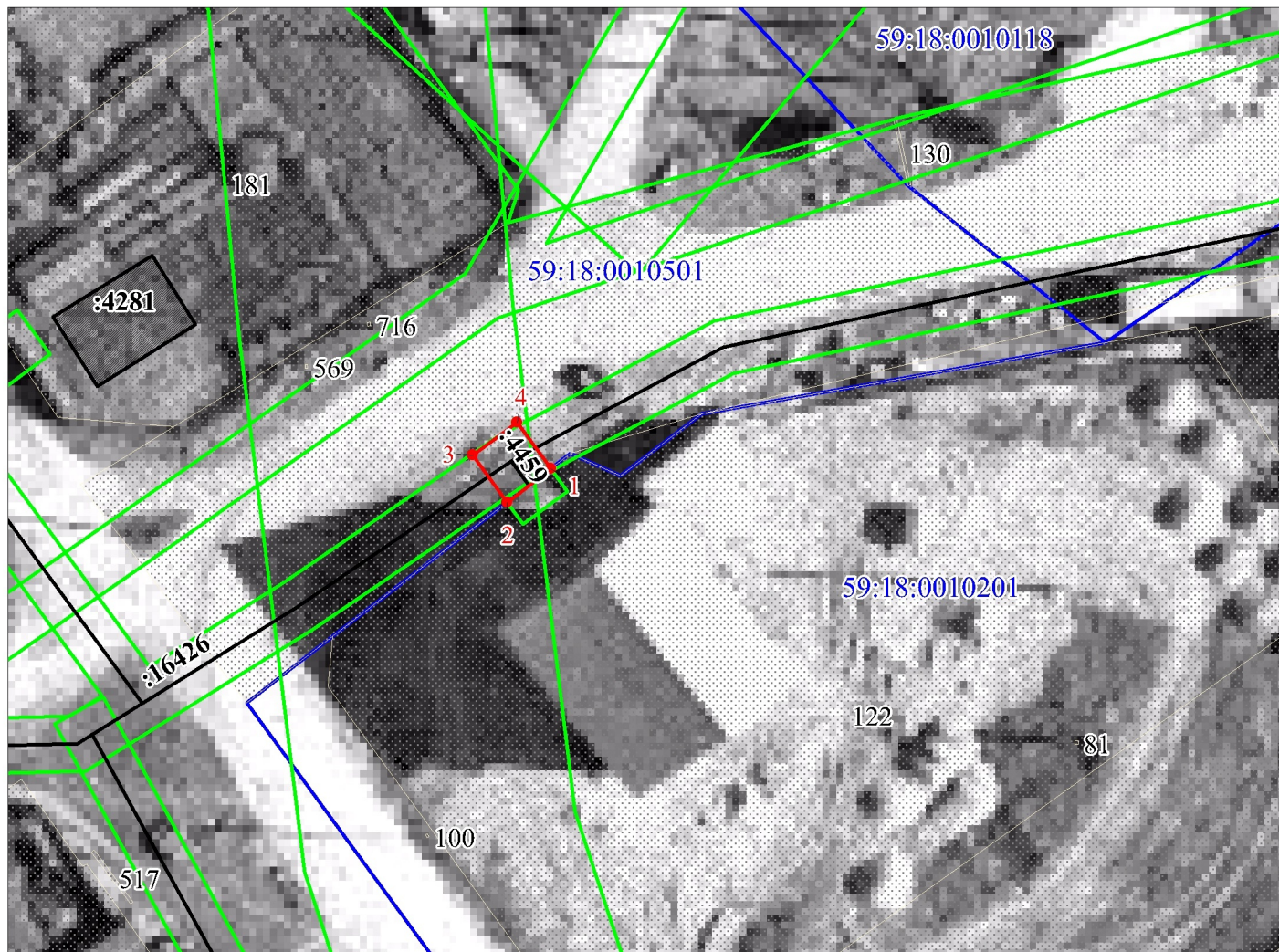
### Каталог координат, м

Система координат: МСК-59, зона 2

Метод определения координат - Геодезический

№ точки границы	X	Y	(M), м
1	569157.89	2242392.95	0.1
2	569155.45	2242389.77	0.1
3	569158.88	2242387.27	0.1
4	569161.24	2242390.51	0.1
1	569157.89	2242392.95	0.1

С  
↑



Масштаб 1:500

Заявитель:

МП

/ Захарова Е. Л.

(подпись, расшифровка подписи)

(для юридических лиц  
и индивидуальных предпринимателей)